

Fabrycznie nowa koparka kołowa CASE WX140E,  
przedni lemiesz i tylne podpory, wysięgnik 2 częściowy.



## 1. OPIS DOSTAWCÓW UNI-TRUCK i CASE

**UNI-TRUCK** - to firma działająca od 30-tu lat, która specjalizuje się w sprzedaży i serwisie samochodów dostawczych i maszyn. Jako jeden z liderów w tej branży, firma zdobyła zaufanie klientów dzięki niezawodności usług i profesjonalnemu wsparciu technicznemu.

Teraz, wchodząc na rynek maszyn budowlanych jako autoryzowany dealer CASE, Uni-Truck rozszerza swoją ofertę o koparki, koparko-ładowarki, ładowarki i ładowarki kompaktowe, dostarczając klientom kompleksowe rozwiązania.

Po więcej informacji zapraszamy na [www.uni-truck.eu](http://www.uni-truck.eu)



**CASE Construction** to marka założona w 1842 roku przez Jerome'a Case'a, to jeden z najstarszych i najbardziej szanowanych producentów maszyn budowlanych na świecie. Początkowo firma specjalizowała się w produkcji maszyn rolniczych, ale z czasem stała się globalnym liderem w dziedzinie budownictwa.

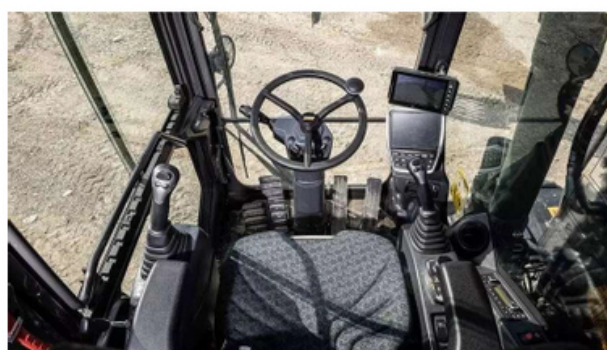
Na początku XX w. firma CASE uzyskała pozycję wiodącego producenta maszyn budowlanych. Poprzez ciągły wzrost i rozwój CASE nadal buduje naszą działalność, naszą reputację oraz świat, w którym żyjemy. Obecnie marka CASE należy do międzynarodowego konsorcjum CNH, które dzięki swojej pozycji wykorzystuje i kreuje najnowsze technologie w kilkunastu lokalizacjach produkcyjnych (głównie w USA i Włoszech).

Po więcej informacji zapraszamy na [www.case.uni-truck.eu](http://www.case.uni-truck.eu)

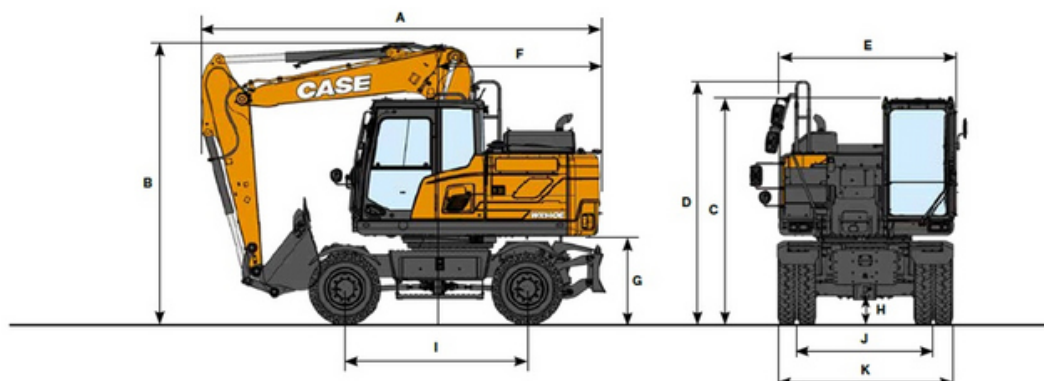


## 2. SPECYFIKACJA TECHNICZNA

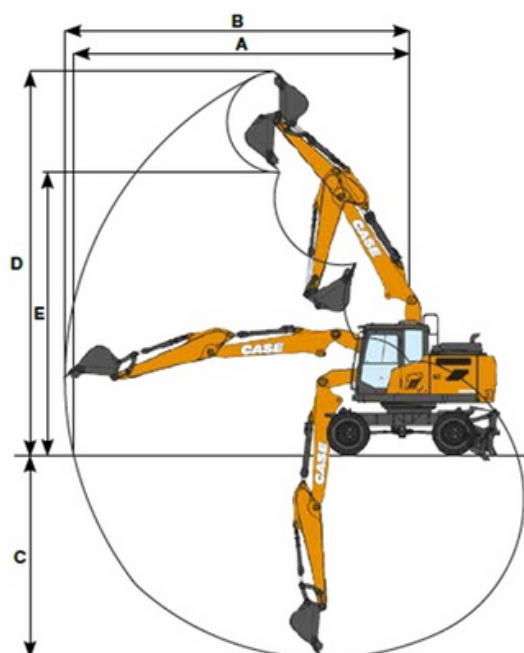
SPECYFIKACJA	WX140E
<b>SILNIK</b>	
Marka i model	Cummins B4.5, turbodoładowany z chłodnicą międzystopniową chłodzoną powietrzem, DOC+DPF+SCR, bez EGR
System wtrysku	Szyba Common Rail, Stage V
liczba cylindrów	4
Pojemność	4,5 litra /
Moc znamionowa silnika (ISO 14396)	129 KW (175 KM) przy 2200 obr./min
Maksymalny moment obrotowy (ISO 14396)	780 Nm przy 1500 obr/min
<b>SKRZYNIA BIEGÓW</b>	
Typ	hydrostatyczna; 2 prędkości jazdy
<b>MOST NAPĘDOWE</b>	
	Napęd na 4 koła z mechanizmem różnicowym, wahliwa oś przednia z automatyczną lub sterowaną przez operatora blokadą oscylacji, sztywna oś tylna
<b>HAMULCE</b>	
Hamulec główny	Mokry wielotarczowy
Hamulce postojowe	Mokry, wielotarczowy wbudowany w skrzynię biegów
<b>POJEMNOŚCI</b>	
Zbiornik paliwa	250l
Zbiornik oleju	
hydraulicznego	122
AdbBlue	48
Układ hydrauliczny	204
<b>UKŁAD HYDRAULICZNY</b>	
Pompa główna	wielotłoczkowa o zmiennym wydatku
Maks. przepływ oleju (l/min)	230 przy 1600 min
Ciśnienie robocze obwodu	Wysięgnik/Ramię/Łyżka (MPa) 34,3 - 37,3 z automatycznym zwiększeniem mocy



## 3. WYMIARY



WYMIARY OGÓLNE		Ramię 2,45 m
A Długość całkowita (z osprzętem) (jazda/transport)	mm	5815 / 7800
B Wysokość całkowita (do szczytu wysięgnika) (jazda/transport)	mm	3950 / 2770
C Wysokość kabiny	mm	3255
D Wysokość całkowita (do szczytu poręczy)	mm	3475
E Całkowita szerokość nadwozia	mm	2485
F Promień obrotu (tylny koniec)	mm	2170
G Wysokość prześwitu pod nadwoziem	mm	1260
H Prześwit minimalny pod podwoziem	mm	390
I Rozstaw osi (centrum do środka kół)	mm	2600
J Rozstaw kół	mm	1944
K Szerokość całkowita podwozia	mm	2530



2-CZĘŚCIOWY WYSIĘGNIK	MASA
Lemiesz tylny	15860 kg
Przedni lemesz i tylne podpory	16790 kg

Przeciwaga: 2200 kg

DANE EKSPLOATACYJNE	Ramię 2,45 m	Ramię 2,00 m	Ramię 2,60 m
Długość wysięgnika	mm 4748	4748	4748
A Maksymalny zasięg na poziomie gruntu	mm 8270	7820	8420
B Maksymalny zasięg	mm 8490	8050	8630
C Maks. głębokość kopania	mm 5000	4550	5150
D Maks. wysokość kopania	mm 9480	9120	9600
E Maks. wysokość wysypywania	mm 6990	6640	7110
F Min. promień obrotu	mm 2600	2620	2650

SIŁA KOPANIA (ISO 6015)	Ramię 2,45 m	Ramię 2,00 m	Ramię 2,60 m
Siła kopania na ramieniu	kN 66	78	64
z automatycznym zwiększeniem mocy	kN 72	85	69
Siła kopania na łyżce	kN 103	103	103
z automatycznym zwiększeniem mocy	kN 112	112	112

## 4. MASZYNA

### Koparka kołowa CASE WX140E

- |                          |               |
|--------------------------|---------------|
| • moc koni mechanicznych | 175 KM/780 Nm |
| • głębokość kopania      | 5110mm        |
| • maks. Zasięg kopania   | 8310mm        |
| • siła odspajania łyżki  | 103 kN        |

### OSPRZĘT

- Szybkozłącze hydrauliczne S60
- Łyżka kopiąca 1000mm
- Łyżka skarpowa, hydrauliczna 2000m





## 5. WARUNKI HANDLOWE:

**Fabrycznie nowa koparka CASE WX140E**

CENA → kontakt z przedstawicielem

## 6. WARUNKI GWARANCJI

· 24 miesiące/3000 motogodzin – bezpłatnie. Możliwość przedłużenia okresu gwarancji



## 7. WARUNKI DOSTAWY

- Dostępność maszyny: OD RĘKI
- Miejsce odbioru maszyny: UNI-TRUCK Cesarzowice 23, 55-080 Cesarzowice
- Ważność ofert 7 dni.

**W razie pytań służę pomocą i zapraszam do kontaktu.**

**Bartosz Wierzbiński**

Tel: +48 723 115 281

[bartosz.wierzbinski@uni-truck.eu](mailto:bartosz.wierzbinski@uni-truck.eu)